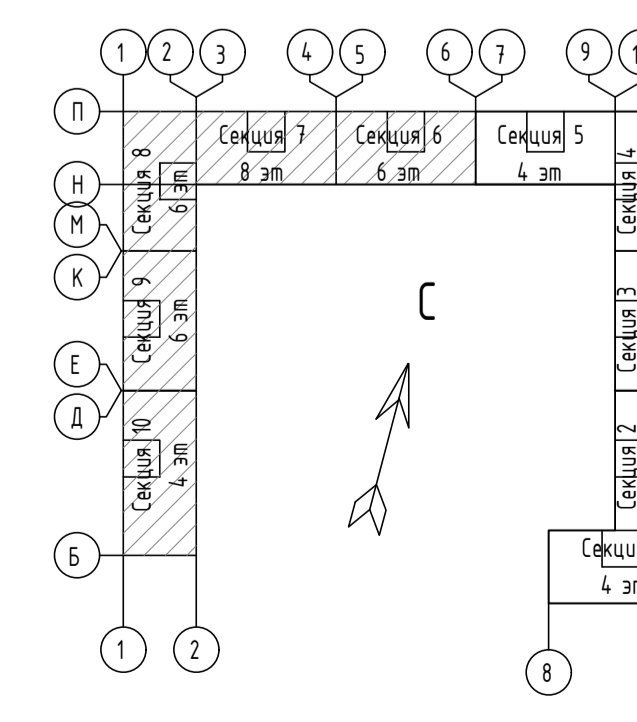


Имя	Фамилия	Лист	№Фак	Лист	Дата
Исполнитель					
Проверенный					
Составитель					
Имя					
Фамилия					

"Строительство жилья в рамках застройки жилого района Горюховое поле, 2 этап строительства" 2 очередь, Строительство жилья (Идентификационный номер: 49.09.000000-9338)					
Архитектурные решения Жилой дом №9					
Сетка	Лист	Листов			
П	5	19			
План 2-4 этажа. Секции 1-5					



Компоновочная схема
Жилой дом №9



Имя	Фамилия	Лист	№Фак	Полн	Дата
Архитектурные решения	Жилой дом №9	П	6	19	
План 2-4 этажа. Секции 6-10					



Основной цвет фасада

- КРАСЯЩИЙ ФАЙБРОЦЕМЕНТ
КОЛОРИ ФАЙБ НС С 6020-1708
(краситель) на комбинационной
системе I-BSK
- КРАСЯЩИЙ ФАЙБРОЦЕМЕНТ
КОЛОРИ ФАЙБ НС С 3100-4708
(краситель) на комбинационной
системе I-BSK
- КРАСЯЩИЙ ФАЙБРОЦЕМЕНТ
КОЛОРИ ФАЙБ НС С 3100-4708
(краситель) на комбинационной
системе I-BSK
- КРАСЯЩИЙ ФАЙБРОЦЕМЕНТ
КОЛОРИ ФАЙБ НС С 0300-04
(белый) на комбинационной
системе I-BSK
- КРАСЯЩИЙ ФАЙБРОЦЕМЕНТ
КОЛОРИ ФАЙБ НС С 7300-71
(серый) на комбинационной
системе I-BSK
- КРАСЯЩИЙ ФАЙБРОЦЕМЕНТ
КОЛОРИ ФАЙБ НС С 6020-1708
темно-коричневый
на комбинационной системе I-BSK

"Спроектировано в рамках авторского заказа района Гаролине п.п.м. 2 этап строительства 2 очереди. Спроектировано жильем Идентификационный номер: 0420-000001-0310"				
Исполнители:	Архитектурные решения	Страницы	Листы	Листов
ГЛАВ	Жилой дом №9	П	16	19
Проектировщик:	Фасады 1-3, 5-9, П-А			
И.с.инженер				

Фасад 11-1



Фасад А-П



Основной цвет фасадов

- КРАСЯН ФИВЕРДЕМЕНТ КОДРШ ИВЕН NES S 4040-У70Р (включенный на комбинационной системе L-БСЖ)
- КРАСЯН ФИВЕРДЕМЕНТ КОДРШ ИВЕН NES S 3030-У70В (включенный на комбинационной системе L-БСЖ)
- КРАСЯН ФИВЕРДЕМЕНТ КОДРШ ИВЕН NES S 6040-У70Д (включенный на комбинационной системе L-БСЖ)
- КРАСЯН ФИВЕРДЕМЕНТ КОДРШ ИВЕН NES S 0300-У (включенный на комбинационной системе L-БСЖ)
- КРАСЯН ФИВЕРДЕМЕНТ КОДРШ ИВЕН NES S 7500-У (включенный на комбинационной системе L-БСЖ)
- КРАСЯН ФВЖИ КСЖИИ ИВЕН NES S 6040-У70Д (включенный на комбинационной системе L-БСЖ)

Имя	Кол. ФЧ	Лист	Фазы	Подпись	Дата
Резюме/дел					
ГАП					
Исполн					

"Проектный институт" 2 очередь, Саратовский микрорайон (Таблицы) номер 1493.000001.01.01			
Архитектурные решения	Сторона	Лист	Листов
Жилой дом №9	П	11	19
Фасады 11-1, А-П (внутренние решения)			

Фасад Б-Н



Фасад 9-8



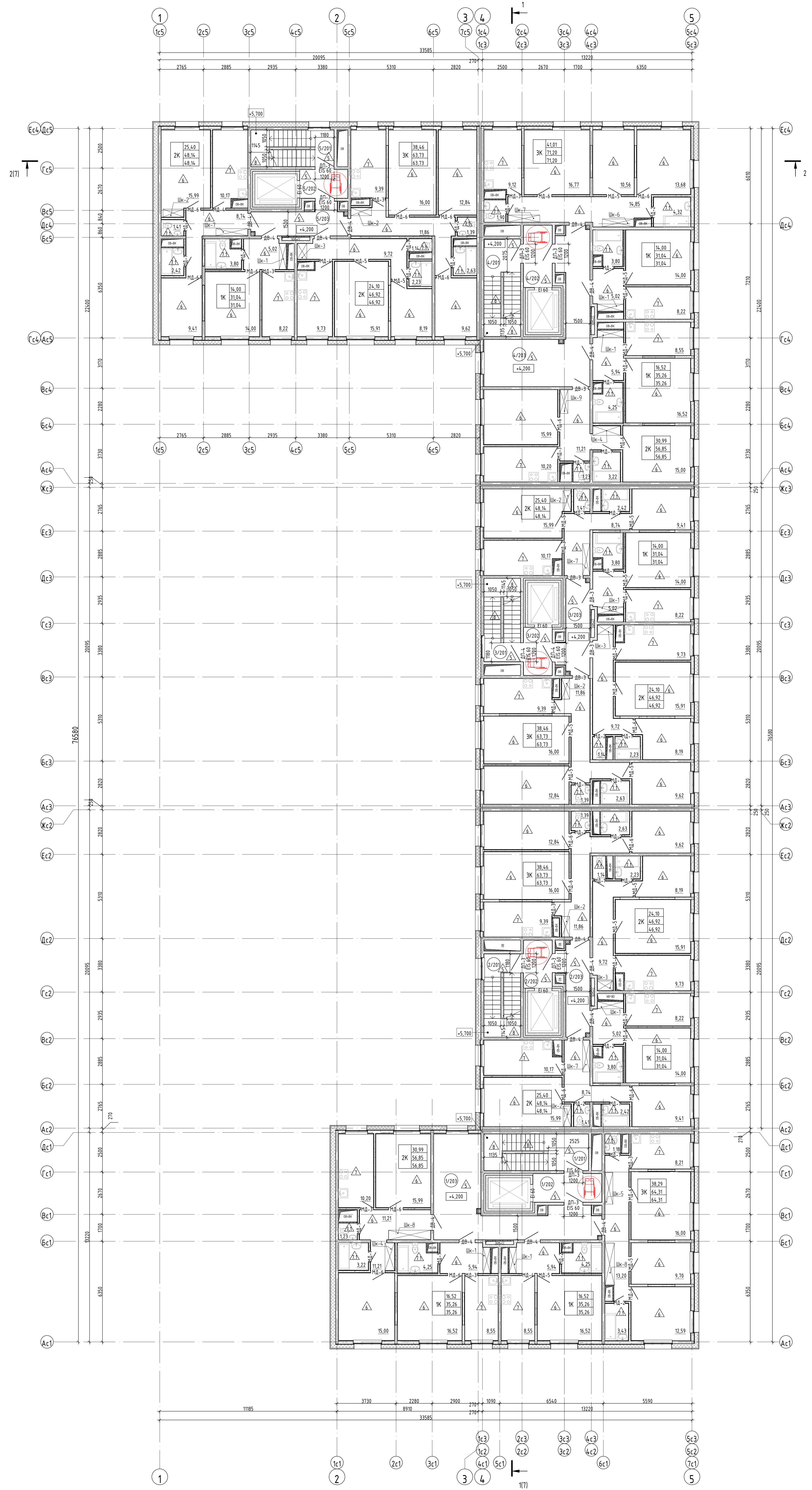
Фасад Н-А



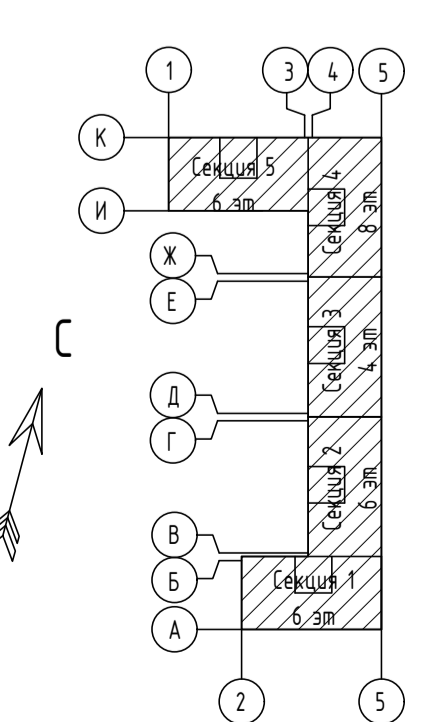
Основной цвет фасадов

- КРАСНЫЙ ФИЕРВЕРМЕНТ КОЛОР, цвет МС 3 4300-У708 (используемый на комбинационной системе L-800K)
- КРАСНЫЙ ФИЕРВЕРМЕНТ КОЛОР, цвет МС 3 3000-У708 (используемый на комбинационной системе L-800K)
- КРАСНЫЙ ФИЕРВЕРМЕНТ КОЛОР, цвет МС 3 3500-У708 (используемый на комбинационной системе L-800K)
- КРАСНЫЙ ФИЕРВЕРМЕНТ КОЛОР, цвет МС 3 0500-У708 (используемый на комбинационной системе L-800K)
- КРАСНЫЙ ФИЕРВЕРМЕНТ КОЛОР, цвет МС 3 7500-У708 (используемый на комбинационной системе L-800K)
- КРАСНЫЙ БИЖУ ГЕРМ (используемый на комбинационной системе L-800K)
- КРАСНЫЙ БИЖУ ГЕРМ (используемый на комбинационной системе L-800K)

					"Проектное бюро в рамках задания жилого района Горького по 2 этап строительства" 2 очередь, Строительство жилого многоквартирного дома 49/01/00000/03/01			
Исполнители:	Лист №001	Масштаб	Подпись	Дата	Архитектурные решения	Страницы	Листы	Листов
ГЛАВ					Жилой дом №9	11	38	19
Проектировщик:					Фасады Б-Н, 9-8, Н-А (цветовые решения)			



Компоновочная схема
Жилой дом №10



Илл.	Колур.	Лист	№Фов	Табл.	Дата
Архитектурные решения	Жилой дом №10	П	3	12	
Исполнитель					
УИП					

«Строительство жилья в рамках застройки жилого района Горькое поле, 2 этап строительства» 2 очередь. Строительство жилья
Кадастровый номер 49-09/008000-93/10

Листов: 12

Лист: 3

План 2-4 этажа

Формат А3

Илл.	Колур.	Лист	№Фов	Табл.	Дата
Архитектурные решения	Жилой дом №10	П	3	12	
Исполнитель					
УИП					

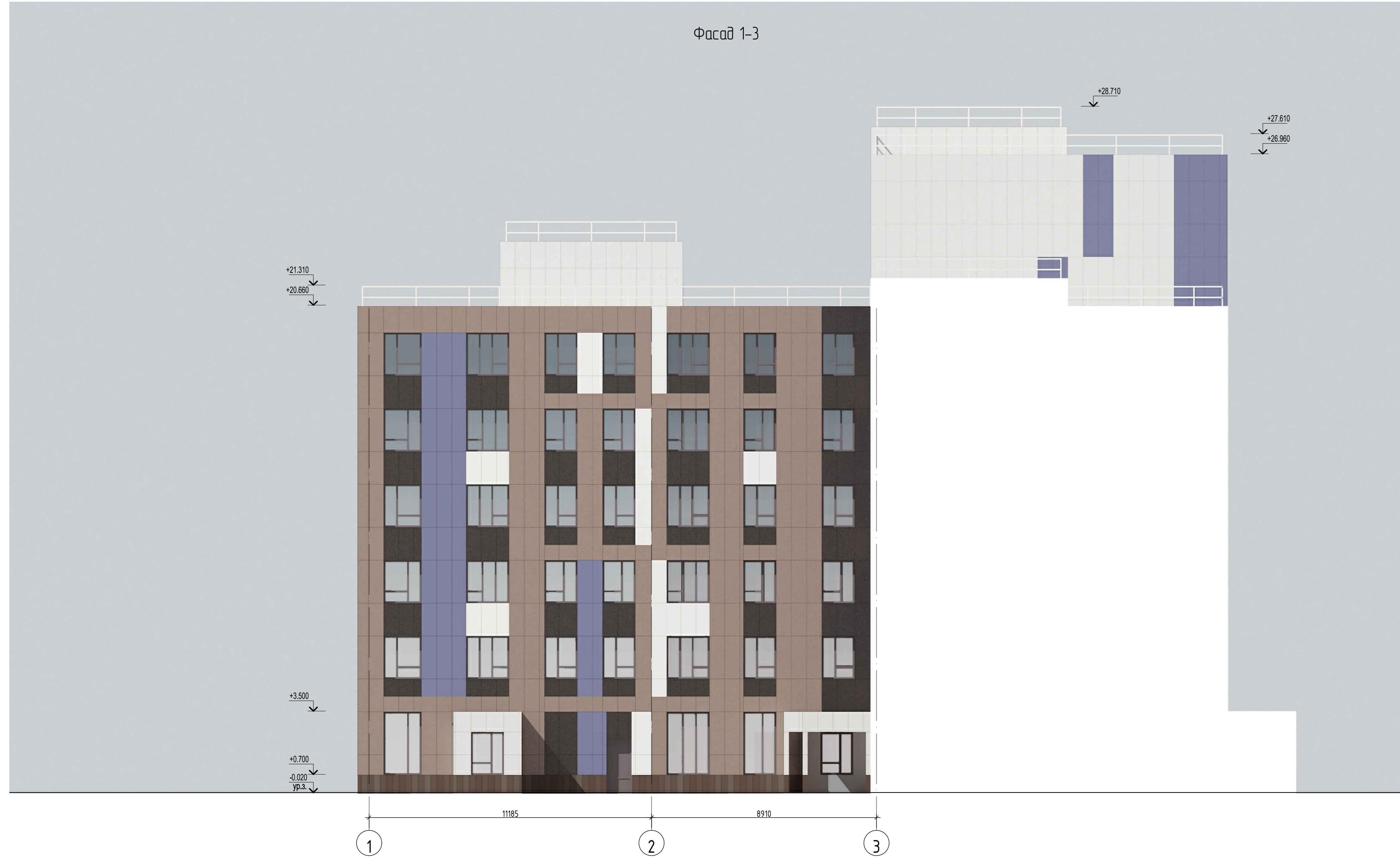


Основной цвет фасадов

- КРАСЯН ФАЙЕРШЕМЕНТ
КОЛОР цвѣт NCS S 4030-Y30R
красяныѣл на комбинационной
системе L-BSK
- КРАСЯН ФАЙЕРШЕМЕНТ
КОЛОР цвѣт NCS S 3030-R70B
красяныѣл на комбинационной
системе L-BSK
- КРАСЯН ФАЙЕРШЕМЕНТ
КОЛОР цвѣт NCS S 7510-YL0R
лѣтныѣл на комбинационной
системе L-BSK
- КРАСЯН ФАЙЕРШЕМЕНТ КОЛОР
цвѣт NCS S 0300-N
бѣлыѣл на комбинационной
системе L-BSK
- КРАСЯН ФАЙЕРШЕМЕНТ
КОЛОР цвѣт NCS S 7502-Y
тѣмныѣл на комбинационной
системе L-BSK
- КРАСЯН БИЖИ ФОРМ Цвѣтныѣл
цвѣт NCS S 6010-Y70R
лѣтныѣл на комбинационной
системе L-BSK

Имя	Кол-во	Лист	Иван	Подпись	Дата
Разработчик					
ДП					
Исполнитель					
УИП					

"Строительство жилья в рамках застройки жилого района Горюховое поле, 2 этап строительства" 2 очередь, Строительство жилья (Кодостройный номер 49-09-000000-0333)						
Архитектурные решения Жилой дом №10				Этажи	Лист	Листов
Фасад 1-5, Фасад 5-1, Фасад К-А (целостное решение)				П	10	12
Копировать						



Основной цвет фасадов

	- NCS S 4010-Y70R (коричневый)		- NCS S 3010-4770B (синий)		- NCS S 1510-Y10R (бежевый)
	- NCS S 0000-N белый		- NCS S 6010-Y10R (темно-серый)		- NCS S 6010-Y10R (темно-коричневый)

Имя	Колонт.	Лист	Иван	Подпись	Дата	Страна	Лист	Листов
							11	12

«Строительство жилья в рамках застройки жилого района Горькое поле, 2 этап строительства» 2 очередь, Строительство жилья (Идентификационный номер 49-09-000000-0333)

Архитектурные решения Жилой дом №10

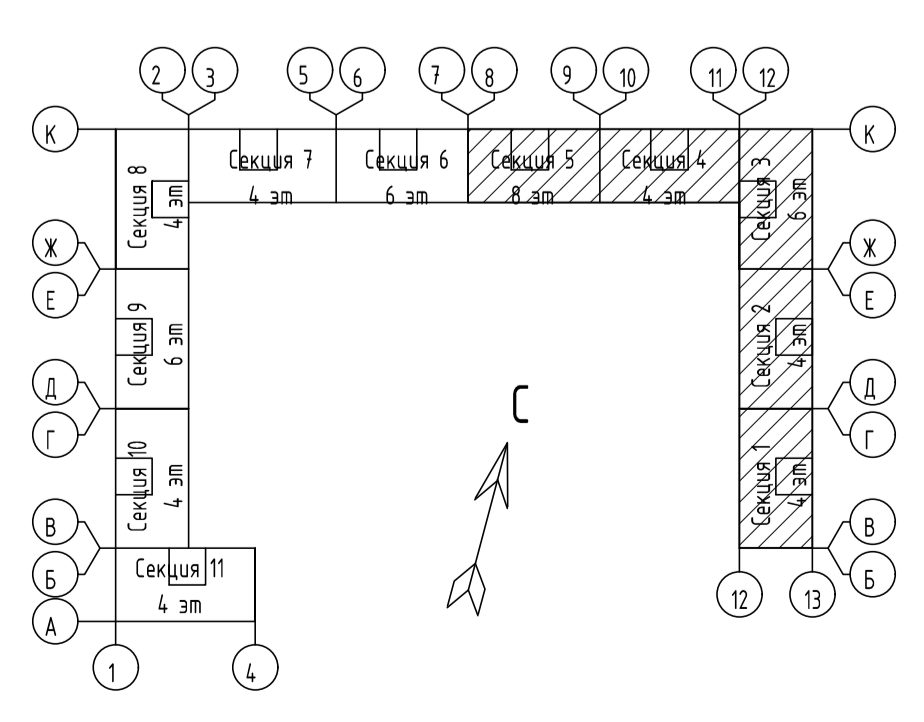
Фасад 1-3, Фасад 3-2, Фасад А-К (целостное решение)

Копировать

Сделано в программе AutoCAD 2014
 Имя файла: 49-09-000000-0333-11-12.dwg
 Дата печати: 2024.08.15 10:00:00



Компоновочная схема
Жилой дом №11



Изм.	Дал. ур.	Лист	ИПВ	Табл.	Дата
1					
2					
3					
4					
5					
6					
7					
8					
9					
10					
11					
12					
13					
14					
15					
16					
17					
18					
19					
20					

«Строительство жилья в рамках застройки жилого района Горькое поле. 2 этап строительства 2 очередь» Строительство жилья (Кадастровый номер 49/09/003000-9/39)

Архитектурные решения
Жилой дом №11

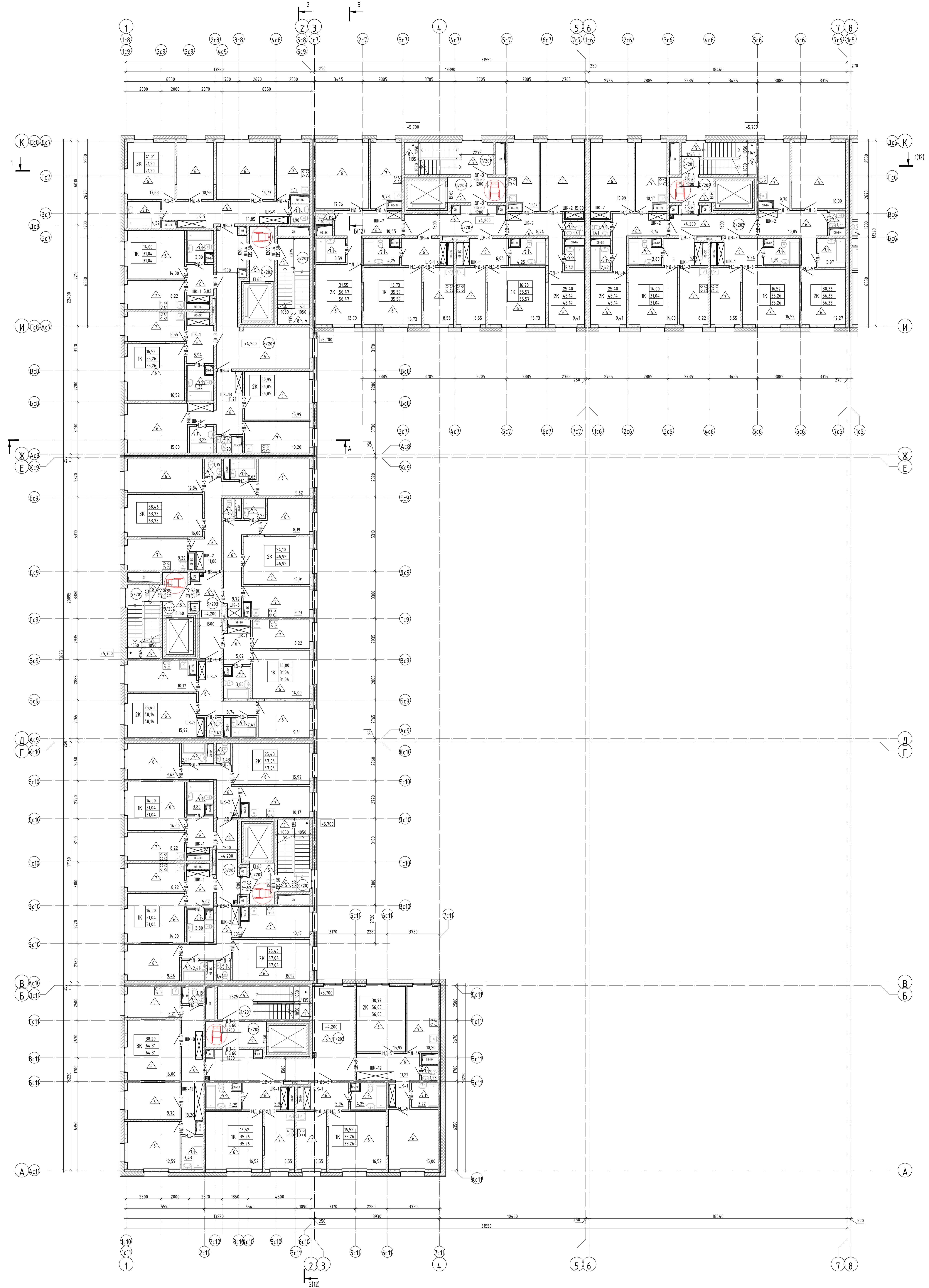
Страница: П 5 19

Листов: 19

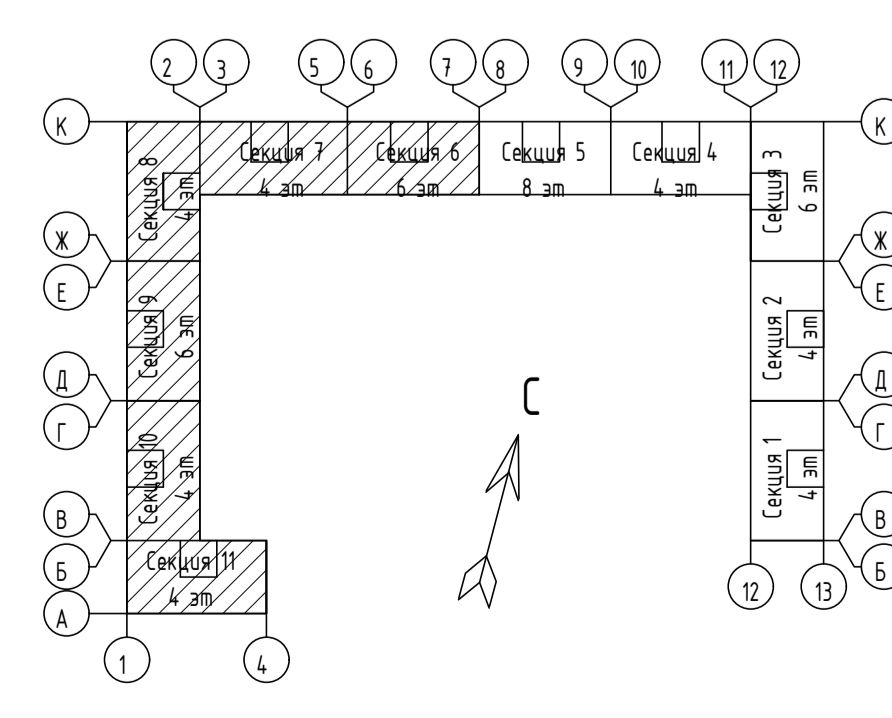
План 2-4 этаж. Секции 1-5

Формат А3

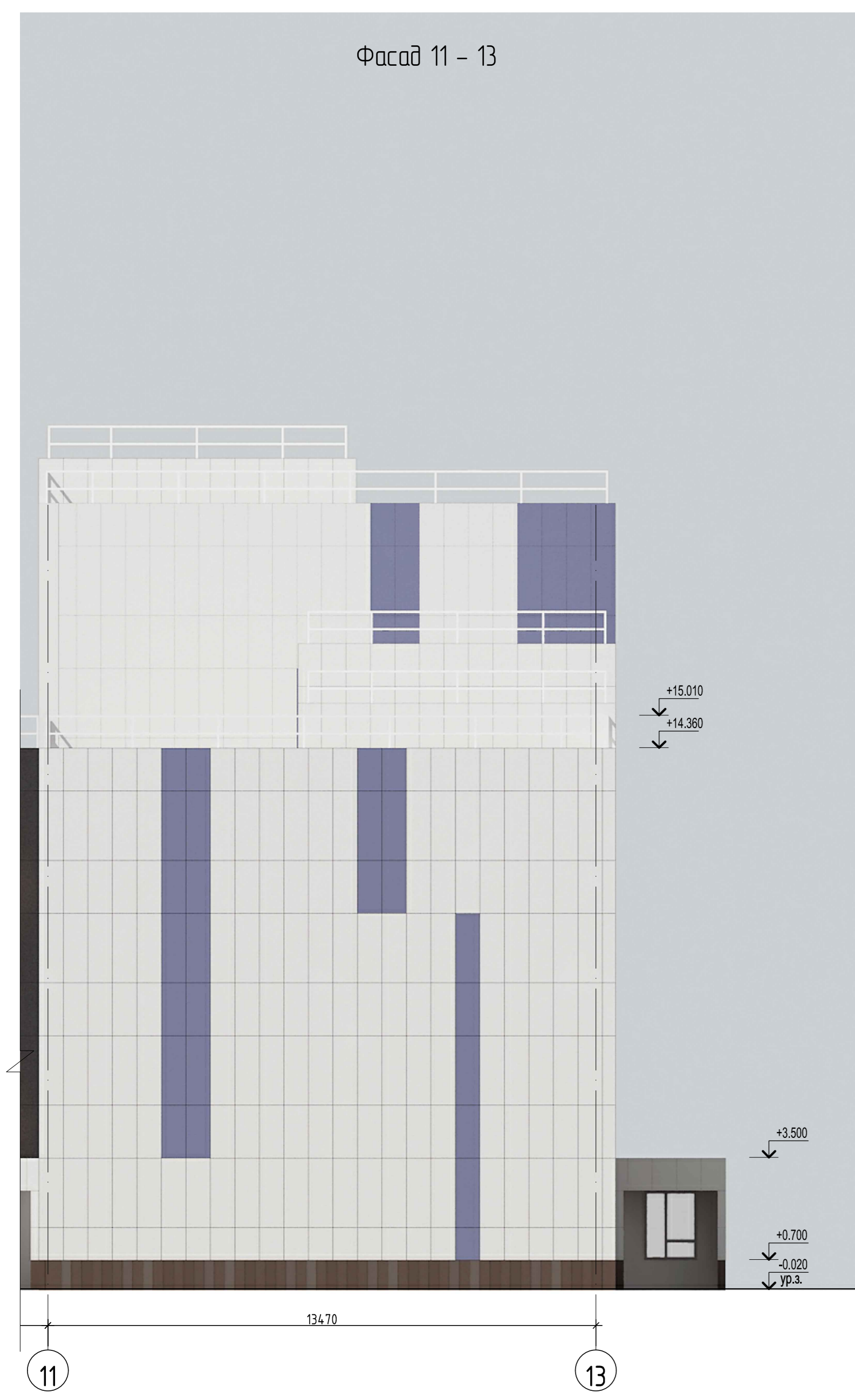
№	И.И.О.	Подпись	Дата
1			
2			
3			
4			
5			
6			
7			
8			
9			
10			
11			
12			
13			
14			
15			
16			
17			
18			
19			
20			



Компновочная схема
Жилой дом №111



Имя	Рабочий	Лист	№Фон	Табл.	Дата	"Строительство жилья в рамках застройки жилого района Городское поле. 2 этап строительства" 2 очередь. Строительство жилья (Кадастровый номер 49:09:000000-9339)		
Разработчик	Архитектурные решения	Жилой дом №111	Страниц	Лист	Листов			
Исполнитель	П	6	План 2-4 этажа. Секции 6-11					
РП		19						



- КРАСЯН ФИБРОЦЕМЕНТ КОЛОР цвѣт NCS S 4016-Y70R (красочный) на кондиционерной системе L-BSK
- КРАСЯН ФИБРОЦЕМЕНТ КОЛОР цвѣт NCS S 3030-Y10R (фиолетовый) на кондиционерной системе L-BSK
- КРАСЯН ФИБРОЦЕМЕНТ КОЛОР цвѣт NCS S 0300-N (белый) на кондиционерной системе L-BSK
- КРАСЯН ФИБРОЦЕМЕНТ КОЛОР цвѣт NCS S 7502-Y (черный (графит)) на кондиционерной системе L-BSK
- КРАСЯН ФИБРОЦЕМЕНТ КОЛОР цвѣт NCS S 3530-Y40R (дерево) на кондиционерной системе L-BSK
- КРАСЯН БРИК ФОРМ (цоколь, входные группы, приемки) цвѣт NCS S 6010-Y70R (плечо-красочный) на кондиционерной системе L-BSK

				"Строительство жилья в рамках застройки жилого района Горьковское поле. 2 этап строительства" 2 очередь (Строительство жилья) (Квартал) номер 2/9/01/000000/03/01		
Имя	Кол-во	Лист	Итого	Подпись	Дата	
Разработчик						
ГАП				Архитектурные решения Жилой дом №11		
И. контроль				Фасады 1-4, 3-11, 11-13, К-А (целостное решение)		
ГИП						
				Этапы	Лист	Листов
				П	16	19

Лист № 03/01
 Проект и детали в цвете
 15.12.2023

Фасад 13 - 1



Фасад А - К



Основной цвет фасадов

- NCS S 4010-Y70R
Коричневый
- NCS S 3010-R70B
Голубой
- NCS S 7510-Y40R (береза)
- NCS S 0100-N Белый
- NCS S 7502-Y (черный)
Гранитный
- NCS S 6010-Y70R
Именно-коричневый

Имя		Роль	Инициалы	Подпись	Дата						
Иван	Колесников	Лист	Иван								
Фасад	Комп.	Архитектурное решение									
ГАП		Жилой дом №11									
И. контроль		Фасады 13-1, А-К									
ГИП		(целовое решение)									
<table border="1" style="width: 100%; border-collapse: collapse;"> <tr> <td>Страница</td> <td>Лист</td> <td>Листов</td> </tr> <tr> <td>11</td> <td>11</td> <td>19</td> </tr> </table>						Страница	Лист	Листов	11	11	19
Страница	Лист	Листов									
11	11	19									

Фасад А - И



Фасад 4 - 3



Фасад И - В

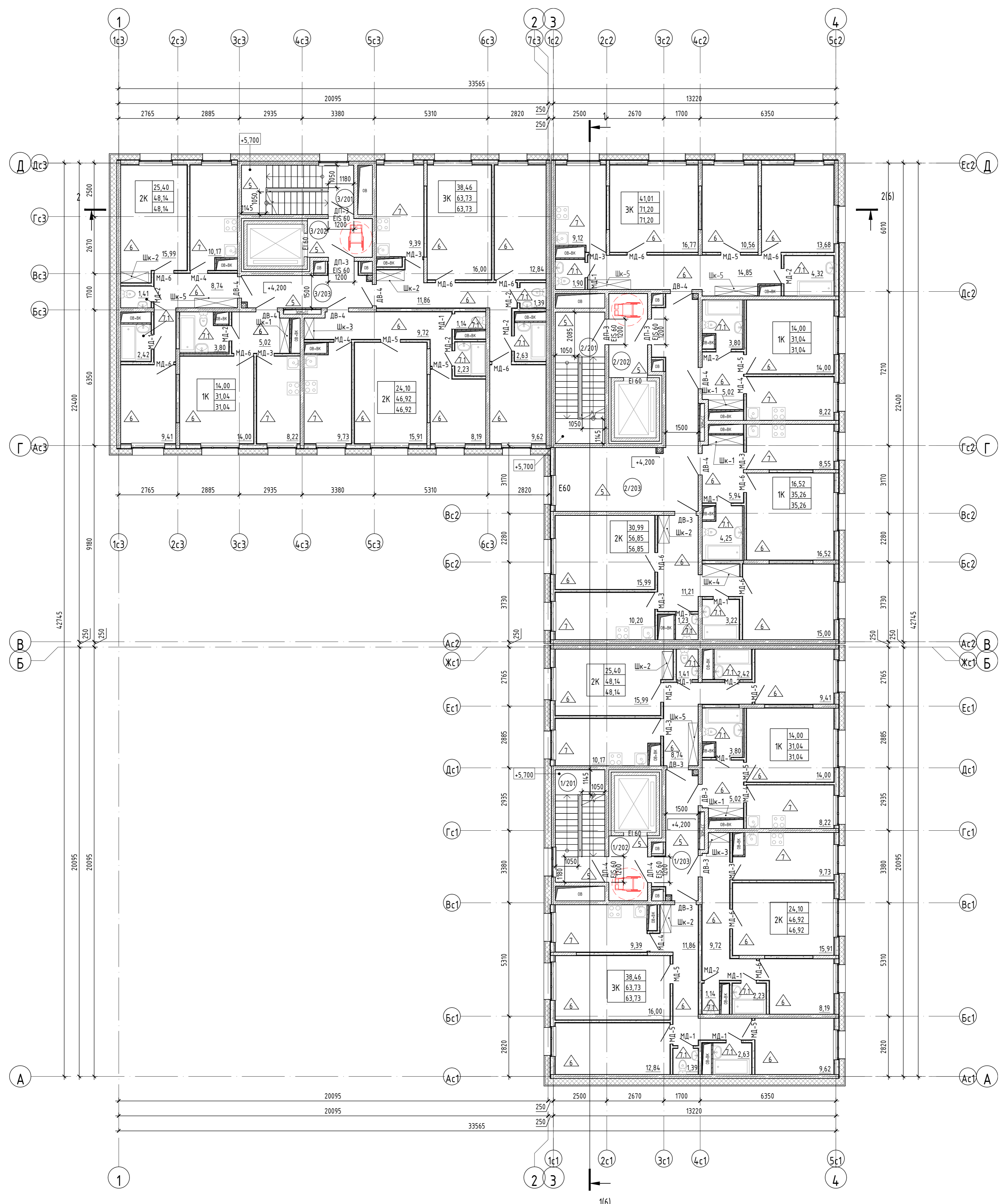


Основной цвет фасадов

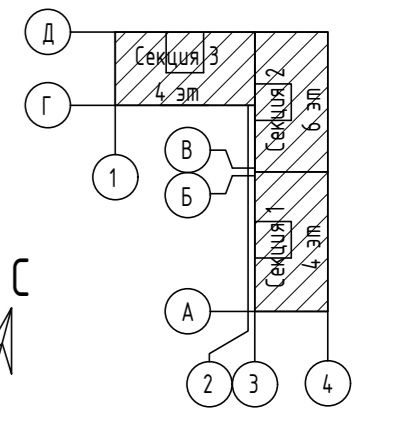
	- NCS S 0300-N Белый		- NCS S 3030-B70B (Бирюзовый)		- NCS S 1510-Y40R (Дерево)
	- NCS S 0300-N Черный		- NCS S 7002-Y Черный (глубокий)		- NCS S 6010-Y70R (Темно-коричневый)

"Строительство жилья в рамках застройки жилого района Горькое поле. 2 этап строительства" 2 очередь. Строительство жилья (Квартальный номер 49/09/000000-9/39)					
Исполнители	Лист	Иван	Подпись	Дата	
Разработчик	Лист	18	Листов	19	
ГАП	Архитектурные решения Жилой дом №11				
И. контроль	Фасады А-И, 4-3, И-В (целостное решение)				
ГИП					

Сделано в программе AutoCAD 2010
 Имя файла: 19.01.2019_19.01.2019_19.01.2019.dwg
 Путь: \\server\projects\19.01.2019_19.01.2019_19.01.2019\19.01.2019_19.01.2019_19.01.2019.dwg



Компоновочная схема
Жилой дом №12



Согласовано	
Вариант №	
Лист №	
Масштаб	
Имя файла	

«Строительство жилья в рамках застройки жилого района Горьковское поле, 2 этап строительства» 2 очередь. Строительство жилья (Кадастровый номер: 49:09:000000:9331)			
Изм.	Колуч.	Лист	№ док.
Разработал	ГАП	Архитектурные решения Жилой дом №12	Стаяля
ГИП	Н.компр.	План 2-4 этажа	Листов
			П 3 10



Основной цвет фасадов

- КРАСЯН ФИБЕРЦЕМЕНТ КОЛОР цвѣт КС 5 4020-1708 (красяны) на канѣкрановай системе I-БСЛК
- КРАСЯН ФИБЕРЦЕМЕНТ КОЛОР цвѣт КС 5 3530-4708 (красяны) на канѣкрановай системе I-БСЛК
- КРАСЯН ФИБЕРЦЕМЕНТ КОЛОР цвѣт КС 5 3530-1430 (красяны) на канѣкрановай системе I-БСЛК
- КРАСЯН ФИБЕРЦЕМЕНТ КОЛОР цвѣт КС 5 0100-14 (бѣлы) на канѣкрановай системе I-БСЛК
- КРАСЯН ФИБЕРЦЕМЕНТ КОЛОР цвѣт КС 5 7502-17 (чорны) на канѣкрановай системе I-БСЛК
- КРАСЯН БРИК ФОРМ цвѣт, выдѣлѣт цвѣт, прѣмѣн цвѣт КС 5 6010-1708 (цвѣт-красяны) на канѣкрановай системе I-БСЛК

«Строительство жилья в рамках застройки жилого района Горькое поле, 2 этап строительства 2 очереди (строительство жилья) (Кадастровый номер 49-09-0050000-933)»						Лист	Листов
Жилой дом №12						П	9
Фасад 1-4, Фасад 4-1, Фасад Д-А, Фасад А-Д							10
Имя	Коллж	Лист	ИФак	Площ	Дата		
Разработчик							
ДП							
ИП							
Исполн.							

Имя ИФак Лист ИФак
 Коллж Лист ИФак
 Площ Лист ИФак
 Дата Лист ИФак